

CLASSE PRÉPARATOIRE BAC+1 À TEMPS COMPLET

■
Entrée en 1ère année

Aix, Grenoble, Lille, Lyon, Rennes, Saint Germain en Laye, Strasbourg, Toulouse
Filières binationales Aix, Bordeaux, Lille

Équivalence en L1 d'histoire (60 ECTS)



- Bacheliers 2018
Bacheliers 2019
- Enseignements
et méthodes
- Entraînements
personnalisés
- Septembre à mai

ISTH : NUMÉRO 1 DEPUIS 1954

- Sciences Po Paris : 38% admis
- Sciences Po région : 72% d'admis
- Sciences Po Bordeaux : 74% d'admis
- Sciences Po Grenoble : 76% d'admis

2018
-
2019

ISTH – SCIENCES PO : UNE RELATION D'EXCELLENCE DEPUIS PLUS DE 60 ANS

La réussite est une passion qui s'organise avec du temps et des moyens : le Département Sciences Po de l'ISTH se développe depuis 1954.

Les classes, effectifs, enseignants et résultats sont déclarés et contrôlés chaque année par le Rectorat de Paris. Les enseignements de la classe préparatoire d'entrée à Sciences Po sont reconnus et accrédités (60 ECTS en histoire) par l'université de Paris Panthéon-Sorbonne [Paris I]. Nos candidats s'engagent dans une préparation de haut niveau et finalisent en parallèle, et en fonction de leurs notes, une acquisition de crédits sur 2 semestres.

La classe préparatoire Sciences Po à Bac+1 se déroule de septembre à mai, à temps complet du lundi au vendredi. Certains samedis dans l'année sont réservés aux entraînements sur table (ou à distance) et aux concours blancs en conditions réelles.

Nos étudiants sont encadrés par une équipe de professeurs permanents, impliqués et spécialistes des concours. Pas d'enseignants de lycée, ni de coach étudiants mais des professeurs de Sciences Po Paris ou de classes préparatoires dont l'expertise et la connaissance des exigences sont vérifiables.

L'ISTH surprend par sa modernité, son engagement pour la réussite et ses réalisations pédagogiques innovantes. La classe préparatoire engage sur un cursus central dont l'objectif est de maximiser ses chances et son potentiel sans faire d'impasse sur un seul accès à Sciences Po.

De très bons résultats et ce depuis la première classe ouverte, font de l'ISTH, la classe préparatoire nationale, plébiscitée par les grands médias étudiants (Le Monde, L'Étudiant, Onisep, Studyrama, Le Figaro Étudiant).

Chaîne de cours en ligne (actus, histoire, géopolitique), plateforme de travail numérique (ENT, Projet Voltaire...), l'ISTH fait partie du premier groupe d'enseignement supérieur privé en France.

ISTH une entité de Ionis Education Group

Créé il y a plus de 30 ans par Marc Sellam, IONIS Education Group est aujourd'hui le premier groupe de l'enseignement supérieur privé en France. Les 20 écoles et entités* qui composent le Groupe rassemblent plus de 19 000 étudiants et 62 000 anciens dans les univers et les fonctions qui structurent les entreprises : commerce, sciences de l'ingénieur, informatique, aéronautique, énergie, transport, biologie, gestion, finance, marketing, communication, web, luxe, mode, design et création. Le Groupe IONIS s'est donné pour vocation de former la nouvelle intelligence des entreprises. Une forte ouverture à l'international, une grande sensibilité à l'innovation et à l'esprit d'entreprendre, une véritable « culture de l'adaptabilité et du changement » sont les principales valeurs enseignées à des futurs diplômés, acteurs clés de l'économie de demain.

Les écoles de IONIS Education Group :

ISG, Moda Domani Institute, ISEG Business & Finance School, ISEG Marketing & Communication School, ISTH, ICS Bégué, ISEFAC Bachelor, EPITA, ESME Sudria, IPSA, Epitech, Sup'Biotech, e-artsup, Ionis-STM, SUP'Internet, ISEFAC Alternance, ETNA, IONIS Tutoring, Math Secours, IONIS Executive Learning.

POURQUOI SCIENCES PO ?

Sciences Po est une grande école internationale conçue sur le modèle anglo-saxon.

L'enseignement de la culture générale, des sciences humaines et sociales, des relations internationales est dominant. La pluridisciplinarité est l'ambition première des bacheliers motivés par cette école.

Sciences Po s'accorde avec le modèle européen licence-master-doctorat (LMD) et ouvre sur des perspectives professionnelles larges, avec une offre de plus de 170 masters.

L'ouverture internationale est primordiale dans tous les cursus, avec plus de 470 grands partenaires universitaires internationaux.

La « famille » Sciences Po est constituée de 10 Instituts d'Études Politiques, dont l'IEP de Paris.

Les régions sont très présentes, grâce à un réseau très dynamique. L'IEP Saint Germain en Laye s'est ainsi ouvert en septembre 2014 et l'IEP de Clermont-Ferrand est désormais rattaché à celui de Lyon depuis 2018.

Ouverture sur de nombreux domaines de professionnalisation

Les IEP se situent sur les campus universitaires et déclinent une palette exceptionnelle de voies professionnelles, avec plus de 120 associations étudiantes.

À CHAQUE IEP, SA SPÉCIALISATION

Sciences Po Aix

14 masters carrières publiques, journalisme international, ingénierie politique.

Dans le cadre de l'association avec l'Université Aix-Marseille (72.000 étudiants, 4600 chercheurs), les compétences suivantes sont mises en commun : gestion de diplômes nationaux, conduite de programmes communs, formation doctorale, échanges et actions dans le domaine des systèmes d'information.

Sciences Po Bordeaux

Il est l'un des dix Instituts d'Études Politiques français, et est associé par convention à l'Université de Bordeaux.

Il compte plus de 2 000 élèves tous statuts confondus. Il compte deux Unités Mixtes de Recherche (UMR) CNRS et FNSP associées.

Filière binationale: double diplôme en sciences politiques et sociales, cette formation intégrée franco-britannique en 5 ans débouche sur le Diplôme de Sciences Po Bordeaux et sur le BScEcon [Hons] in Politics of Cardiff University.

Sciences Po Grenoble

Création : 1958

800 inscrits en 2014

19 Masters

77 enseignants-chercheurs ou chercheurs

90 personnels administratifs

360 intervenants extérieurs

14 000 diplômés à Sciences Po Grenoble depuis sa création en 1948.

Ancré dans l'une des régions les plus attractives de France sur le plan économique. L'IEP propose un cursus d'excellence dans le domaine de la sociologie électorale, de la finance et des politiques culturelles.

Sciences Po Lille

Création : 1991

Statut : établissement public rattaché à l'Université Lille 2

Sciences Po Lille est membre du réseau Sciences Po Europe et de la Comue Lille Nord de France.

Chiffres clefs : 1 850 étudiants, 38 enseignants permanents, dont 23 enseignants-chercheurs, 400 intervenants extérieurs, 190 accords internationaux, 200 étudiants internationaux chaque année, 4 laboratoires de recherche.

L'IEP excelle en journalisme, 4 doubles diplômes dont un master avec l'ESJ. La filière binationale (FIFB) : après 2 années à l'université de Canterbury, ce cursus débouche sur des carrières nationales et internationales variées : fonctions administratives et d'encadrement dans les organisations internationales et les institutions européennes, les Organisations Non Gouvernementales, la diplomatie et la fonction publique, les entreprises, la communication, le journalisme, l'enseignement et la recherche.

Sciences Po Lyon

Création : 1948

Statut : public (EPA)

Formations : cursus en cinq ans avec grade de master (dix spécialisations : affaires européennes ; carrières publiques ; communication, culture et institutions ; conduite de projets et développement durable des territoires ; coopération et développement au Maghreb et au Moyen-Orient ; gestion de projets, coopération et développement en Amérique Latine ; globalisation et gouvernance ; journalisme, médias et territoires ; management du secteur public et des partenariats public/privé ; stratégies des échanges culturels internationaux)

Chiffres : 1 800 étudiants inscrits chaque année, 78 enseignants et enseignants-chercheurs, 54 personnes administratifs et techniques, 30 associations étudiantes, 400 intervenants extérieurs.

Sciences Po Lyon inaugure, le 04/12/2017 son implantation à Saint-Étienne. Le campus accueille 50 étudiants en première année (issus du concours commun des IEP) et 50 étudiants de 2e cycle. « À terme, le campus accueillera 200 étudiants par an », indique Sciences Po Lyon.

Les étudiants qui ont choisi Saint-Étienne bénéficient :

- de 336 heures de cours en deux ans, sans visioconférence, mais avec des professeurs qui se déplacent depuis Sciences Po Lyon ;
- de la possibilité d'un double parcours avec l'obtention d'une licence en économie gestion dispensée par l'IAE de Saint-Étienne ;
- d'un nouveau DE Russie contemporaine.

Sciences Po Rennes

décline 12 masters dont 2 en partenariat avec l'École des hautes études de Santé. (1300 étudiants)

Sciences Po Saint-Germain-en-Laye

(page suivante)

Sciences Po Strasbourg

Statut : composante de l'Université de Strasbourg

Chiffres clés :

14 parcours de Master 2

2 Masters 1

1 Licence Professionnelle

2 prépas (ENA et INET)

4 doubles Diplômes

1 diplôme pour les étudiants étrangers (CES)

Le cursus en cinq ans :

Un 1er cycle pluridisciplinaire de trois ans structuré, pour les deux premières années, autour de disciplines fondamentales (droit, économie, histoire, science politique) et des langues et s'achevant par l'année de mobilité internationale obligatoire dans une université partenaire ou sous forme d'un projet personnel.

Un 2ème cycle sur deux ans marqué par une spécialisation et une professionnalisation progressives.

Sciences Po Toulouse

Création : 1948

Statut : établissement public à caractère administratif, rattaché à l'Université Toulouse 1 Capitole
Formations : Conférant le grade de master

- deux premières années à caractère généraliste ;
- la troisième année est consacrée à la mobilité thématique (stages, études dans une université à l'étranger, ...) ou à la préparation d'une licence d'administration publique.

- les deux dernières années équivalentes à celles du master (M1 et M2).

L'IEP prépare aussi aux concours administratifs (ENA, INET, EHESP - directeur d'hôpital). Deux centres de préparation aux concours existent à l'IEP : un centre de préparation à la haute fonction publique, un Centre de préparation à l'administration générale (CPAG).

Chiffres clés :

- 52 enseignants-chercheurs & enseignants permanents

- 300 chargés d'enseignement vacataires issus de secteurs d'activité variés et chargés d'enseignements spécifiques

- 1 581 étudiants en formation initiale et continue

- 1 412 étudiants en formation initiale dont 31 % de boursiers, 13 % d'internationaux et 61 % de filles

- Un choix de 12 parcours de spécialité en 4e et 5e année du diplôme de l'IEP dont 3 spécialités du diplôme national de master.

FOCUS SUR L'IEP DE SAINT GERMAIN EN LAYE

Une formation unique pour une multitude de métiers

Elle ouvre sur une multitude de débouchés dans les secteurs tant privés que publics :

- de la communication et de la culture (journalisme, édition, web communication, relations presse...)
- de l'économie, de la finance et de la gestion (analyste financier, chef d'entreprise, consultant en stratégie..)
- de la gouvernance territoriale (attaché en collectivité, métiers de la RH, assistant d'élus, ingénierie locale...)
- de l'international (fonctionnaire européen, diplomate, attaché humanitaire, cadre à l'international...).

Une préparation aux concours de la fonction publique

Les concours de la fonction publique – qu'elle soit d'État, territoriale et même hospitalière – de catégorie A ou A+ nécessitent une formation exigeante, particulièrement axée sur l'acquisition de connaissances économiques, sociétales et historiques. Le diplôme de l'IEP permet de se présenter directement aux 168 concours de la fonction publique proposés chaque année : concours régaliens (police, douane, armée, justice), de l'éducation nationale, d'attaché et attaché territorial, de conservateur des bibliothèques...

MASTER ACCESSIBLE EN 5EME ANNÉE

Affaires européennes & internationales	<ul style="list-style-type: none"> • Coopération internationale (IEP) • Commerce et management franco-allemand (UCP) • Global Governance (IEP-ESSEC) • Projets européens (UCP) • Tourisme culturel et promotion internationale des territoires (UCP)
Affaires publiques	<ul style="list-style-type: none"> • Affaires publiques – Centre de préparation à l'administration générale (IEP) • Carrières judiciaires (UVSQ) • Métiers du politique et gouvernance territoriale (UVSQ) • Politique sociale territoriale (UVSQ) • Politiques de prévention et de sécurité (UVSQ)
Culture et communication	<ul style="list-style-type: none"> • Développement culturel et valorisation des patrimoines (UCP) • Double diplôme Institut français de presse / IEP • Gestion des institutions culturelles • Politiques de communication – action publique (UVSQ) • Web journalisme (UCP)
Management, économie, finance	<ul style="list-style-type: none"> • Droit pénal financier (UCP) • Economic Analysis (UCP-ESSEC) • Gestion des instruments financiers (UCP) • Management des études marketing et d'opinions (UCP)

FOCUS SUR LA CLASSE PRÉPARATOIRE À BAC+ 1

Le cursus de préparation est dense et régulier sur toutes les matières phares des concours.

La classe préparatoire est à temps complet de septembre à mai.

L'objectif est de préparer solidement :

- le concours commun (choix de 7 IEP)
- l'IEP de Grenoble
- les filières binationales
- la validation de la L1 à Paris Panthéon Sorbonne Paris 1 [60 ECTS en histoire].

FOCUS SUR LES SCIENCES PO DE RÉGION

Plus de 1100 places pour le concours commun d'admission en première année : Aix – Lille – Lyon – Rennes – SGL – Strasbourg – Toulouse. Grenoble recrute sur un concours autonome. Les Sciences Po de région offrent des alternatives très attractives face à l'IEP de Paris

FOCUS SUR LES FILIÈRES BINATIONALES

Les IEP de Bordeaux, Aix et Lille proposent un accès spécifique aux candidats ayant un niveau de langue vivante étrangère bilingue ou approchant.

Une partie du cursus se fait alors dans une université étrangère, donnant accès au double diplôme une dimension internationale .

Les épreuves pour intégrer ces filières sont différentes de celles du concours commun et impliquent notamment un oral en langue étrangère face à un jury.

FOCUS SUR L'ÉQUIVALENCE EN L1

Les étudiants de la classe préparatoire Sciences Po à Bac+1 qui auront, par leur assiduité et leur travail régulier, des notes satisfaisantes pendant les 2 semestres, valideront 60 crédits ECTS mention histoire par le biais d'une convention d'équivalence entre l'ISTH et Paris 1. En cas d'échec, les étudiants validés pourront s'inscrire en L2 directement et pourront envisager les concours d'admission parallèle à Sciences Po (Paris inclus) dès lors qu'ils seront à Bac+3. (nous consulter)

PASSERELLES

Il existe des passerelles d'un IEP à l'autre (incluant Paris). Une vraie souplesse car le choix d'un IEP «d'origine» ne ferme pas la porte d'un autre. Plus de 20 % des étudiants de Sciences Po. en profitent chaque année.

Source : Sciences Po

LE TOP 4 DES UNIVERSITÉS LES PLUS SÉLECTIVES

- Paris Panthéon Sorbonne (Paris 1)
- Cergy Pontoise
- Paris Diderot (Paris Seine)
- Paris Est Créteil (UPEC)

Source : APEL

72% À 76% DE NOS CANDIDATS INTÈGRENT UN IEP

Dernier palmarès en titre :

- 1 Lyon
- 2 Saint Germain en Laye
- 3 Strasbourg
- 4 Lille
- 5 Aix
- 6 Grenoble
- 7 Toulouse
- 8 Rennes

Source : ISTH

REBONDIR, POURSUIVRE, PRÉSENTER LES CONCOURS À NOUVEAU...

D'expérience, voici un choix très qualitatif de possibilités réelles de poursuites d'étude en cas d'échec aux concours. Notre équipe pédagogique pourra vous conseiller et vous orienter dans vos choix, et faciliter, le moment venu, la poursuite de notre préparation.

INTÉGRER DIRECTEMENT EN L2 D'HISTOIRE À L'UNIVERSITÉ DE PARIS PANTHÉON-SORBONNE [PARIS 1] DANS L'OBJECTIF DE FINALISER UNE LICENCE

AVANTAGE

En cours de L3, les étudiants peuvent préparer les concours d'entrée en Master de Sciences Po (Paris et région) et les écoles de journalisme, en suivant la classe préparatoire continue de l'ISTH, en cours du soir et le samedi. Un parcours cohérent, à tous points de vue, qui permet de progresser, tout en finalisant un premier cycle de licence dans une université de prestige, puis de cibler Sciences Po. Paris et Province à nouveau, sur une entrée en Master.

ENTRER EN SECONDE ANNÉE D'UNE GRANDE ÉCOLE POSTBAC VIA LE RÉSEAU DU GROUPE IONIS

AVANTAGE

Après le concours, certains candidats n'envisagent pas de poursuivre en université ou en classe préparatoire. Après une année de classe « prépa », ils ont évolué, en termes de maturité et d'orientation professionnelle. L'ISTH offre la possibilité de rejoindre directement sur simple entretien d'admission la seconde année du bachelor international de l'ISG sur des filières business, finance, communication ou management international.

POURSUIVRE À L'INTERNATIONAL

AVANTAGE

Les enseignements de la classe préparatoire de l'ISTH sont denses et comportent un volume important de cours et d'entraînements en langue vivante étrangère : actus, compétences à l'écrit comme à l'oral, angles culturels et civilisationnels, approfondissements de registre. Nos étudiants peuvent saisir l'opportunité de finaliser un Bachelor dans une université étrangère selon un modèle d'étude supérieure différent, un environnement interculturel, avec une prise de poste à l'international.

LES ÉPREUVES D'ENTRÉE

CONCOURS COMMUN		
<p>HISTOIRE Le monde depuis 1945 Dissertation (3h, coeff. 3)</p> <p>QUESTIONS CONTEMPORAINES 2 thématiques imposées Dissertation (3h, coeff. 3)</p> <p>LANGUE VIVANTE ETRANGÈRE Anglais, Allemand, Espagnol ou Italien (1h, coeff. 1)</p>		
IEP GRENOBLE		
<p>ÉPREUVE SUR OUVRAGE Ouvrage donné en cours d'année Deux questions sur l'ouvrage Une dissertation d'ouverture (4h, coeff. 3)</p>	<p>LANGUE VIVANTE ETRANGERE Anglais, Allemand, Espagnol ou Italien (1h, coeff. 1)</p>	
FILIÈRES BINATIONALES		
<p>AIX Allemand</p> <p>Questions contemporaines (3h coeff. 3) Histoire (3h coeff. 2) Allemand (1h30 coeff. 3) Oral d'admission</p>	<p>BORDEAUX Anglais, Allemand, Espagnol, Italien</p> <p>Dissertation sur actualité (3h coeff. 3) Langue (2h coeff. 2) Oral d'admission Dans la langue choisie</p>	<p>LILLE Anglais, Allemand, Espagnol</p> <p>Langue (1h30 coeff. 3) Questions contemporaines (1h30 coeff. 3) Histoire (2h coeff. 2) Oral d'admission Dans la langue choisie</p>

La procédure d'inscription au concours, le respect des délais d'inscription et des éléments requis ainsi que la confirmation d'inscription relèvent de la responsabilité du candidat.

UN PROGRAMME CENTRAL
DES ENSEIGNEMENTS CIBLÉS
DES MODALITÉS PÉDAGOGIQUES INNOVANTES

PROGRAMME		HRS	ECTS
PRÉ-RENTRÉE	<ul style="list-style-type: none"> - Présentation des concours et méthodologie par matières - Conseils en méthode - Réunion d'information 	21	
MATIÈRES SOCLE	<ul style="list-style-type: none"> - Histoire de 1945 à nos jours - Histoire politique de la Ve République - Histoire des idées politiques - Questions contemporaines - Questions contemporaines / Sociologie - Questions contemporaines / Droit - Conférences (les mardis de la transmission) - Anglais : fondamentaux - Anglais : exposés en groupe (thèmes du concours) (Autre Langue vivante jusqu'à 5 élèves : 2h de cours (semaine 1) suivies de 2h de devoir à domicile (semaine 2), en conditions du cours particulier, sans surcoût.) 	80 40 10 60 25 25 9 100 12	10 8 4 6 2 2 12
MÉTHODES ET APPROFONDISSEMENTS	<ul style="list-style-type: none"> - Techniques rédactionnelles - Travaux encadrés en Histoire et en Questions contemporaines - Projet Voltaire - Mémoires sur les thèmes du concours - Gestion du stress - Revues de presse - Cours numériques : analyses sociétales et géopolitiques - Evènements culturels : Cité de la réussite / UNESCO 	40 30 40 50 10 15 20 15	8 8
ENTRAÎNEMENTS	<ul style="list-style-type: none"> - Devoirs sur table hebdomadaire - Devoirs à domicile - 1 concours blanc d'évaluation - 5 concours blancs en conditions réelles 	52 80 7.30 37.30	
FILIÈRES BINATIONALES AIX . BORDEAUX . LILLE	<ul style="list-style-type: none"> - Synthèse de documents - Anglais - 2 concours blancs dont 1 à distance 	6 9 10	
GRENOBLE	<ul style="list-style-type: none"> - Méthodologie du fichage de l'ouvrage - Contenu de l'ouvrage - Contexte socio-historique de l'ouvrage - Anglais - 2 concours blancs dont 1 à distance 	2 5 4 4 10	
		829	60

DATES POUR L'ANNÉE SCOLAIRE 2018-2019

Le cursus se compose de 20 semaines de cours, auxquelles s'ajoutent des semaines de rattrapages et de concours blancs.

PRÉ-RENTRÉE : Les 12, 13 et 14 septembre

PREMIER SEMESTRE : du lundi 17/09 au vendredi 11/01
(10 semaines de cours + 1 semaine de rattrapages + 1 semaine de concours blancs)

SECOND SEMESTRE : du lundi 07/01 au vendredi 17/05
(10 semaines de cours + 1 semaine de rattrapages + 1 semaine de concours blancs)

LES CONCOURS BLANCS (CONCOURS COMMUN) :

Concours d'évaluation blanc fin octobre (à distance)

18/11

Semaine du 17/12 (multi-épreuves)

23/02

Semaine du 15/04 (multi-épreuves)

11/05

Les étudiants disposent de la totalité des vacances scolaires de la zone C (Toussaint, Noël, Hiver, Pâques)

VOLUMES D'HEURES HEBDOMADAIRES

De 18h à 22h de cours et de travaux encadrés par semaine selon la période

De 6h à 10h d'entraînements (hors concours blancs) et de travaux personnels (hors révisions et assimilation des connaissances) par semaine selon la période

Les heures de cours et d'entraînements consacrées aux concours des IEP de Bordeaux (Filières binationales) et de Grenoble sont réparties dans la semaine entre décembre et avril.

PRÉPAREZ-VOUS À RÉUSSIR

LA MÉTHODE DE L'ISTH

Sciences Po. exige des qualités de maturité, d'analyse, d'attention, de réflexion, une connaissance approfondie de l'histoire du XXe siècle, d'une langue vivante étrangère et de grands repères pour comprendre les sociétés contemporaines. Notre Département Sciences Po réunit des spécialistes.

PARTENARIAT ISTH-PROJET VOLTAIRE

Les jurys d'admission à Sciences Po sont unanimes. Les copies présentant des fautes d'orthographe, de grammaire de conjugaison ne passeront plus la barre ! Faut-il revenir au Bescherelle? Oui, bien entendu, mais sous une forme ludique, pour apprendre, appliquer et mémoriser. Les résultats sont spectaculaires dès les premières semaines.

APPRENDRE AUTREMENT / LES MARDIS DE LA TRANSMISSION

Un mardi par mois, l'ISTH vous invite à échanger sur les thèmes du secret et du numérique au côté d'une personnalité. Cette nouvelle formule est l'occasion de débattre avec un intervenant de référence et d'approfondir ses connaissances.

Ces rencontres sont ouvertes à tous : étudiants, parents, professionnels, auditeurs libres.

ENT / ENVIRONNEMENT NUMÉRIQUE DE TRAVAIL

ISTH Online est la plateforme des compléments numériques de l'ISTH. Ces ressources documentaires en accès libre permettent à chacun d'ajuster selon son rythme, de progresser dans son groupe et avec ses enseignants.

COMPRENDRE L'ACTU / LA WEBSÉRIE DE L'ISTH

Relayés par les médias, les événements marquant l'actualité internationale demandent souvent un éclairage historique et géopolitique pour être décryptés. «Comprendre l'Actu» a pour objectif de vous donner les clés pour mieux appréhender et analyser ces sujets d'actualité.

En moins d'une heure, la thématique retenue est traitée sous 3 angles stratégiques : historique, géopolitique et médiatique afin de bien comprendre les tenants, aboutissants et enjeux du sujet.

Nos professeurs vous donnent rendez-vous sur la plateforme d'e-learning de l'ISTH.

<https://bit.ly/2CETKtB>

TUTORAT SUR MESURE

Le suivi est personnalisé. Les étudiants analysent leurs points bloquants en direct avec leurs enseignants.

Des évaluations régulières sont effectuées par la Direction des Etudes et les parents, [sur leur demande](#).

Le suivi s'exerce aussi à distance, en mode personnalisé (ENT).

TRAINING INTENSIF ET CONCOURS BLANCS EN CONDITIONS RÉELLES

S'entraîner avec régularité pour progresser. À l'ISTH, les épreuves à blanc, les travaux encadrés sur des sujets «possibles» constituent la clef de voûte de la réussite. Au-delà d'un simple corrigé, nos enseignants déclinent systématiquement des reprises et des corrections individuelles approfondies. L'objectif est d'atteindre, pas à pas, le niveau requis, en toute confiance.

PRÉPAREZ-VOUS À RÉUSSIR CONSEILS DE LECTURE

L. Hansen-Love

Cours particulier de philosophie

P. Manent

Cours familial de philosophie politique

M. Terestchenko

Philosophie politique

Platon, Ménon

Apologie de Socrate

Phédon, Criton, Gorgias

République 6 et 7

Aristote

Les politiques, livres I et III
Sur Aristote : Aristote et la politique

Rousseau

Discours sur l'origine de l'inégalité

Kant

Qu'est-ce que les Lumières ?

Hegel

La raison dans l'histoire

Machiavel

Le Prince

Montesquieu

De l'esprit des lois

Tocqueville

De la démocratie en Amérique

Freud

L'avenir d'une illusion

T. Michallon

Dix leçons sur la vie politique française

J.M. Denquin

Introduction à la science politique

J.L. Quermonne

Les régimes politiques occidentaux

P. Guillot

Introduction à la sociologie politique

Y. Déloye

Sociologie historique du politique

J.K. Galbraith

L'Anatomie du pouvoir

A. de Tocqueville

L'Ancien Régime et la Révolution

M. Weber

Le savant et le politique

A. Heymann

Les régimes politiques

P. Braud

Science politique, 1. La démocratie

D. Chagnollaud

Introduction à la politique

F. Matonti

Le comportement politique des français

Duhamel

Le pouvoir politique en France

D. Schnapper

La communauté des citoyens, sur l'idée moderne de nation

S. Citron

L'histoire de France autrement

J. Chevallier

L'état de droit

B. Berstein

Démocratie libérale, colt Histoire générale des systèmes politiques

C. Ambrosi

L'Apogée de l'Europe : 1871-1918

P. Milza

De Versailles à Berlin : 1918-1985

J. Mathiex et G. Vincent

Aujourd'hui (depuis 1945)

M. Vaisse

Les Relations internationales depuis 1945

S. Berstein et P. Milza

Histoire du XXe siècle

B. Droz et A. Rowley

Histoire générale du XXe siècle

E. Hobsbawn

L'ère des Empires, 1875-1914
L'âge des extrêmes, 1914-1991

P. Touchard

Le siècle des excès, 1870 à nos jours

F. Goguel et A. Grosser

La politique en France

M. Morabito

Histoire constitutionnelle de la France (1789-1958)

J.J. Chevallier, G. Carcassonne, et O. Duhamel

La Ve République, 1958-2004

M. Morabito

Le Chef de l'état en France

J.L. Quermonne et D. Chagnollaud

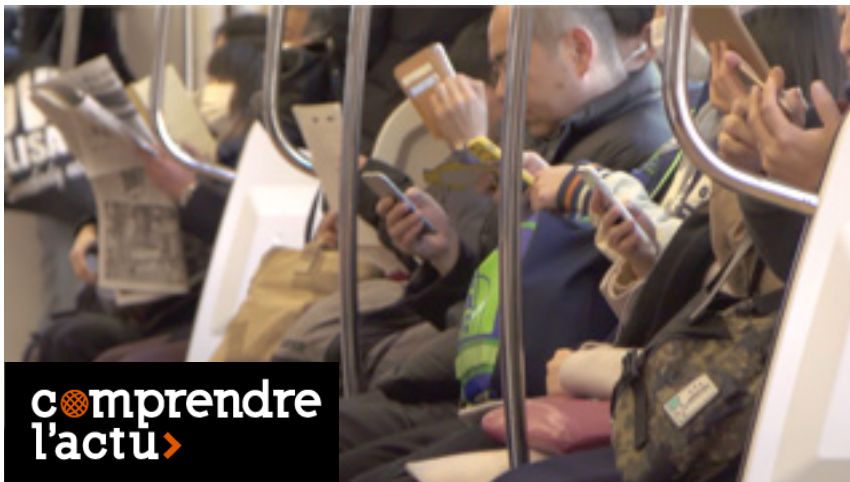
Le gouvernement de la France sous la Ve République

Y.Meny

Politique comparée

PRÉPAREZ-VOUS À RÉUSSIR

APPRENDRE EN LIGNE AVEC L'ISTH



« Comprendre l'Actu » décrypte pour vous, des sujets plus ou moins sensibles de l'actualité internationale en croisant le regards d'experts et d'enseignants dans divers domaines à travers un ensemble d'interview et de documents complémentaires, afin de vous apporter un éclairage inédit.

<http://bit.ly/2mdmlfq>

PRÉPAREZ-VOUS À RÉUSSIR

CADRE DES ÉTUDES

L'ISTH signale de multiples activités culturelles et pédagogiques tout au long de l'année universitaire. Dans le cadre des enseignements, des visites sont possibles : musées, conférences, expositions...

Nos étudiants ont accès aux grands musées nationaux (Quai Branly, Orsay, Louvre, Pompidou...), à de nombreux musées plus méconnus mais tout aussi passionnants, pour enrichir leur approche des programmes (Bourdelle, Maillol...).

La bibliothèque historique de la ville de Paris est à côté de l'ISTH. Ouverte tous les jours, une salle de lecture de 86 places permet la consultation des documents et l'accès à des postes informatiques (catalogue informatisé, ressources électroniques, internet), avec une vue exceptionnelle sur le jardin de l'hôtel de Lamoignon.

DYNAMIQUE DE GROUPE

La préparation des concours implique un travail individuel constant, mais aussi des travaux de groupe. Nous encourageons à avancer en groupe, que cela soit dans le travail, les activités sportives ou culturelles. Le concours est individuel, mais la préparation ne doit jamais être solitaire !

CITÉ DE LA RÉUSSITE (SORBONNE) UNIVERSITÉ DE LA TERRE (UNESCO)

En partenariat avec La Sorbonne et l'Unesco, les étudiants de l'ISTH participent chaque année aux conférences et rencontres organisées dans le cadre prestigieux de ces institutions.

ISTH-STUDAPART

La plateforme de logement réservée aux étudiants de l'ISTH. À votre demande un lien et un mot de passe sont adressés à l'inscription.

ISTH-SPORT

Nos étudiants bénéficient de tarifs préférentiels d'accès aux salles de sport Forest Hill.

JOURNÉE MONDIALE CONTRE LE SIDA ETABLISSEMENT FRANÇAIS DU SANG

La vie citoyenne a toute sa place à l'ISTH. A travers de multiples partenariats associatifs, les étudiants de l'ISTH peuvent valoriser leur engagement citoyen.

STATUT ÉTUDIANT

Les étudiants de l'ISTH ont le statut étudiant :
. carte d'étudiant ouvrant droit à des réductions
. accès aux restaurants universitaires, sécurité sociale étudiante

ACCOMPAGNEMENT FINANCIER

Échéancier de règlement, prêts d'études, partenariat BNP Paribas (01 44 61 92 30).

CAMPUS

Au cœur du «Marais», dans le centre de Paris, l'ISTH accueille ses étudiants dans des locaux modernes et fonctionnels ouverts de 8h à 20h du lundi au samedi. Wifi haut débit, cafétéria, salles numériques et accessibilité PMR offrent des conditions de travail excellentes. Le quartier est dynamique, agréable avec de nombreux jardins et lieux culturels à proximité : Centre Georges Pompidou avec sa bibliothèque ouverte 7 jours sur 7, Musée Carnavalet, Archives Nationales, BNF...

PROFESSIONALISATION CONVENTION DE STAGE

Indispensable pour se professionnaliser, la convention facilite l'accès à des stages de plus de 2 mois, que nos étudiants pratiquent dès les mois d'avril - mai. Pour faciliter les recherches et élargir le réseau, les conventions et contacts des promotions précédentes sont à disposition .

ACCÈS

Châtelet - Les Halles - Rambuteau - Saint Paul Le Marais - Hôtel de Ville

CE QU'ILS DISENT DE LEUR PRÉPA

Bonjour

*Je tenais à remercier l'ISTH pour le succès d'Hugo, qui a réussi Lille, son premier choix, avec de très bonnes notes dans les trois matières.
L'implication des enseignants, leur disponibilité et l'excellence de leurs cours a contribué à ce résultat.
Cordialement*

Muriel FERNAND (juin 2017)

*Je tenais à vous écrire en ces vacances pour vous signaler mon admission à l'IEP de Saint-Germain-en-Laye, mon vœu 1 sur les 7 IEP.
Je remercie chaleureusement Monsieur M., Monsieur V. ainsi que Madame P. pour leurs cours, leurs conseils et leur écoute, tous d'une grande qualité.
Enfin, je remercie également les responsables pédagogiques, notamment Madame F. et Monsieur S, qui ont toujours fait leur possible pour que les cours se déroulent dans de bonnes conditions et qui m'ont toujours reçu avec bienveillance.
En vous assurant de toute ma sympathie,*

Nicolas Grojnowski (juillet 2017)

*Je suis très satisfaite de la qualité de l'enseignement qui a été dispensée à mon fils tout au long de cette année, en particulier en histoire. L'encadrement m'a paru efficace et le degré d'exigence élevé, permettant d'avoir une juste appréciation de la difficulté et du travail à fournir pour réussir.
Je tenais donc à vous remercier personnellement pour son admission à Saint Germain en Laye, qui est son premier choix. Mes remerciements à l'ensemble de l'équipe enseignante et administrative de l'ISTH.*

Patricia Peirani (septembre 2016)

Je souhaitais vous remercier de vos cours d'histoire très complets et de vos méthodes qui m'ont énormément servi pour le concours de science po Bordeaux. Vos pronostics sur la 3ème république s'étant révélé exact, j'ai pu grâce à vous, rédiger une copie dans les meilleures conditions. Je vous adresse donc de nouveau mes plus sincères remerciements.

Mathilde (mai 2016)

*Bonjour,
Je suis admise à Lille, mon premier choix !!!!!!! Je ne pourrais pas être plus heureuse ! J'ai eu 13,11 en histoire, 12 en questions contemporaines et 13 en anglais ! Je voulais vous remercier pour cette année et pour les enseignements de qualité que vous nous avez fournis et qui m'ont permis de réussir les deux concours !
Bonne journée et merci encore pour tout !!*

Mathilde Lafont (2015)

*Bonjour Monsieur,
J'ai été admis dans les filières franco-allemandes de l'IEP de Lille et de Bordeaux.
Je vous remercie pour vos cours précieux cette année.
Cordialement*

Maxime (juin 2015)

CLASSE PRÉPARATOIRE SCIENCES PO À BAC+1 CANDIDATER

Nos effectifs sont limités (50 étudiants répartis sur 2 à 3 classes).
Afin de garantir votre inscription pour la rentrée, nous vous recommandons de candidater au plus tôt.

LES ÉTAPES

1. Ci-dessous la liste des éléments à nous joindre impérativement par mail de préférence à l'adresse suivante info@isth.fr
Merci de cocher votre check-list.

<input type="checkbox"/> Photocopie d'une pièce d'identité.
<input type="checkbox"/> Frais d'admission de 80€ à l'ordre de l'ISTH (non remboursable) Gratuit pour les élèves boursiers (sur présentation d'un justificatif)
<input type="checkbox"/> 3 derniers bulletins de notes disponibles lorsque vous candidatez
<input type="checkbox"/> Notes du Bac de français
<input type="checkbox"/> Notes à d'éventuels concours, examens, prix ou challenges...
<input type="checkbox"/> Lettre de motivation (manuscrite) + CV (une page)
<input type="checkbox"/> La fiche de renseignements complétée (en page suivante)

2. Votre candidature est examinée par notre jury d'admission [dès réception de votre dossier complet](#).
L'ISTH donne une réponse par mail sous quelques jours.
 3. Le jury rend un avis sur la base du dossier, prenant en compte les résultats (progression, épreuve du Baccalauréat, concours passés, projets d'études ou d'orientation...) mais aussi les appréciations (extra-académiques) et les engagements extrascolaires (culturels, associatifs, citoyens...).
- . L'avis est favorable, vous recevez une [notification d'admission DIRECTE](#). Nous vous adressons un formulaire d'inscription avec un délai de retour à respecter.
 - . Nous souhaitons vérifier vos acquis, vous êtes convoqué(e) à un entretien d'admission.
Le jury vous informe de sa décision sous quelques jours.
 - . L'avis n'est pas favorable, le jury vous en informe et vous propose un rendez-vous d'orientation.

CLASSE PRÉPARATOIRE SCIENCES PO À BAC+1
FICHE DE RENSEIGNEMENTS

COORDONNEES	ELÈVE	PÈRE	MÈRE
NOM			
Prénom			
Date de naissance			
Adresse			
Ville/Code postal			
Téléphone fixe			
Téléphone portable			
Mail de contact (lisible)			
Mail de contact (confirmation)			
Profession			

VOTRE PARCOURS SCOLAIRE - Récapitulatif des 3 dernières années

Année	Classe	Série	Etablissement	Ville	CP
En cours					
N-1					
N-2					
LV1					

SCIENCES PO

Avez-vous déjà présenté Sciences Po? Si oui, quel IEP?

Avez-vous déjà suivi une préparation en ligne? Si oui, laquelle?

Avez-vous déjà suivi une classe préparatoire? Si oui, laquelle?

Comment connaissez-vous l'ISTH?

- | | |
|--|---|
| <input type="checkbox"/> Préparation intensive de vacances | <input type="checkbox"/> Presse (précisez) |
| <input type="checkbox"/> Autre préparation (précisez) | <input type="checkbox"/> Internet (précisez) |
| <input type="checkbox"/> Salon (précisez) | <input type="checkbox"/> Lycée <input type="checkbox"/> CIO <input type="checkbox"/> CDI <input type="checkbox"/> Professeur(s) |
| <input type="checkbox"/> Bouche à oreille (précisez) | <input type="checkbox"/> Autre (précisez) |

CLASSE PRÉPARATOIRE SCIENCES PO À BAC+1
LES FRAIS DE PRÉPARATION

CONCOURS COMMUN
+
GRENOBLE
+
FILIÈRES BINATIONALES (AIX-LILLE-BORDEAUX)
+
ÉQUIVALENCE EN L1 - 60 ECTS MENTION HISTOIRE (PARIS 1)

7950 €

Règlement possible en 1 à 10 fois sans frais (SEPA)

Semaine de pré-rentree et d'intégration incluse, supports de cours, espace numérique de travail (ENT), convention de stage inclus.

DES QUESTIONS ?

info@isth.fr

01.42.24.10.72

www.isth.fr

RENCONTREZ-NOUS !

Vous informer sur les enjeux, les accès, les modalités de préparation et nos taux de réussite, c'est essentiel avant de vous décider. L'ISTH n'est pas une usine. Nous vous proposons un entretien personnalisé dans nos locaux ou par téléphone. (Pensez à apporter vos trois derniers bulletins)



28, rue des Francs Bourgeois

75003 PARIS

Tél. 01.42.24.10.72.

info@isth.fr – www.isth.fr

facebook.com/ecole.isth